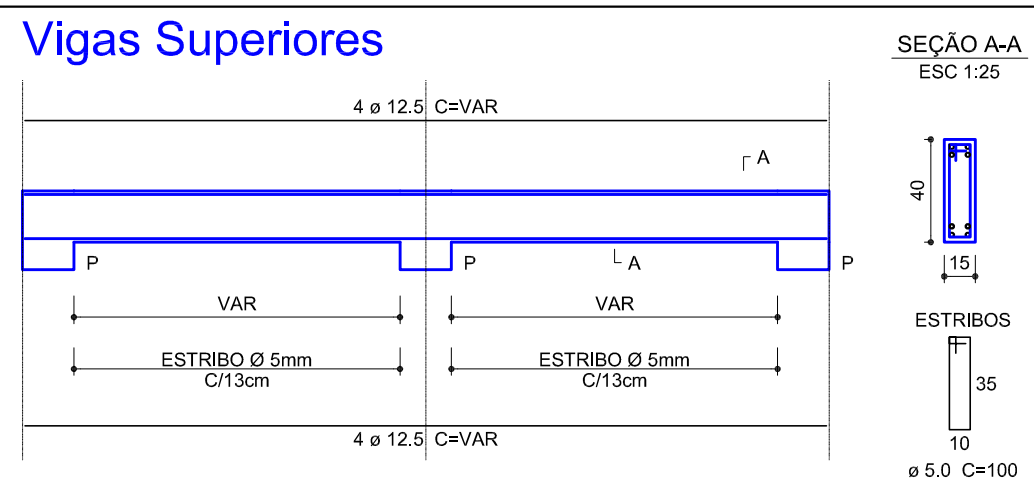
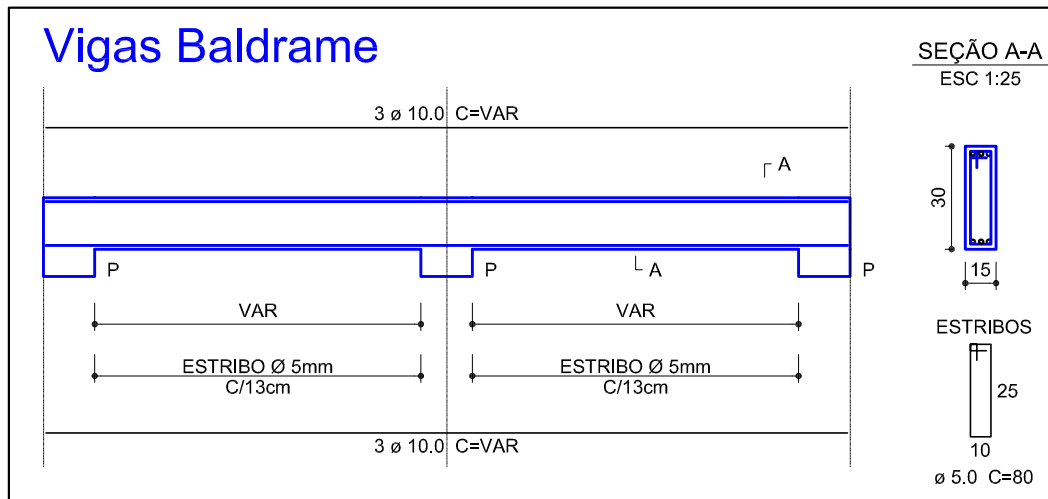


Vigas Superiores



Vigas Baldrame



PREFEITURA MUNICIPAL DE VIADUTOS AMPLIAÇÃO DA ESCOLA MUNICIPAL DE ENSINO FUNDAMENTAL VIADUTOS	
DETALHES ESTRUTURAIS	ÁREA A CONSTRUIR 206,91+52,51=259,42m ²
LOCAL. :RUA BEVILAQUA	ÁREA A READEQUAR 20,80m ²
PREFEITURA MUNICIPAL DE VIADUTOS PREFEITO CLAITON DOS SANTOS BRUM	DATA JUL/2017
RESPONSÁVEL TÉCNICO : ENGº. CIVIL CRISTIANO ZORDAN CHIOCHETTA - CREA 120006	PRANCHA 08