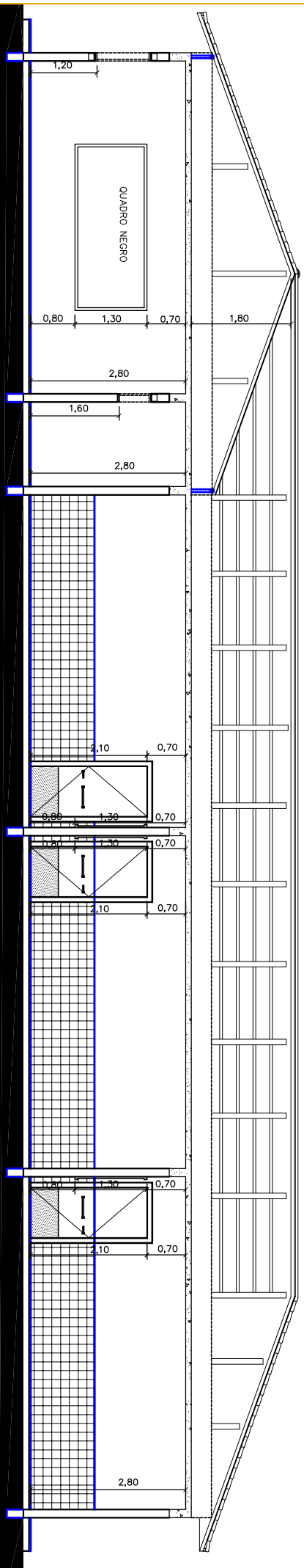
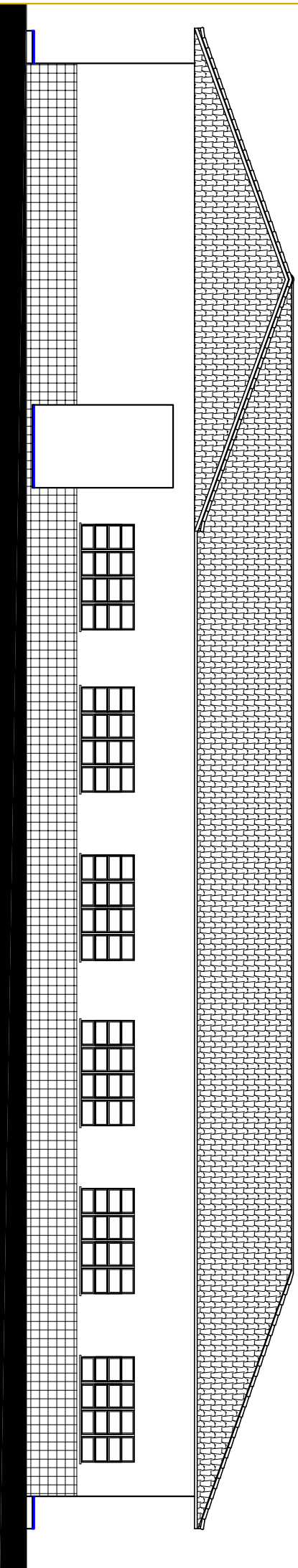


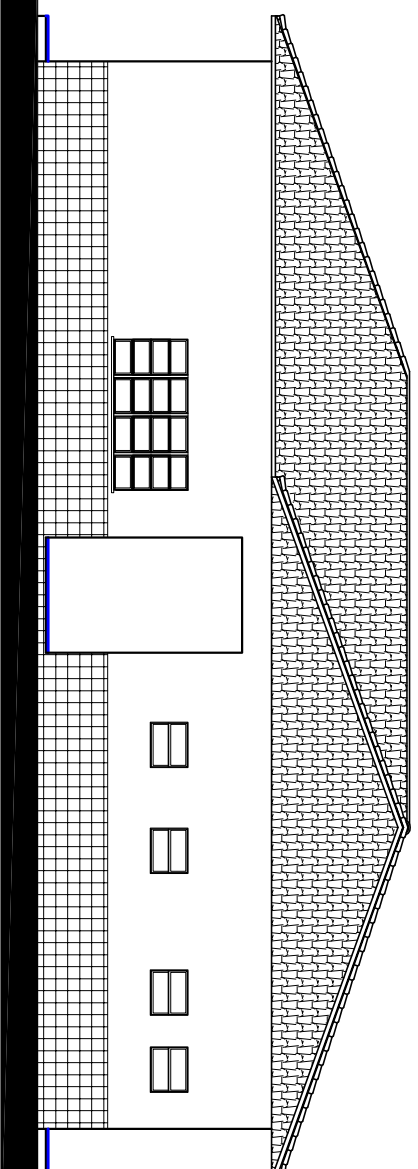
VISTA LATERAL SALAS DE AULA



CORTE FF



VISTA LATERAL SALAS DE AULA



VISTA LATERAL SECRETARIA

PREFEITURA MUNICIPAL DE VIADUTOS
 AMPLIAÇÃO DA ESCOLA MUNICIPAL DE ENSINO FUNDAMENTAL VIADUTOS
CORTES E FACHADAS

LOCAL: RUA BEVILAQUA

PREFEITURA MUNICIPAL DE VIADUTOS
 PREFEITO CLAITON DOS SANTOS BRUM

ÁREA A CONSTRUIR
 206,91+52,51=259,42m²
 ÁREA A READEQUAR
 20,80m²

DATA

JUL/2017

RESPONSÁVEL TÉCNICO:
 ENG. CIVIL CRISTIANO ZORDAN CHIOCHETTA - CREA 120006

PRANCHA

06