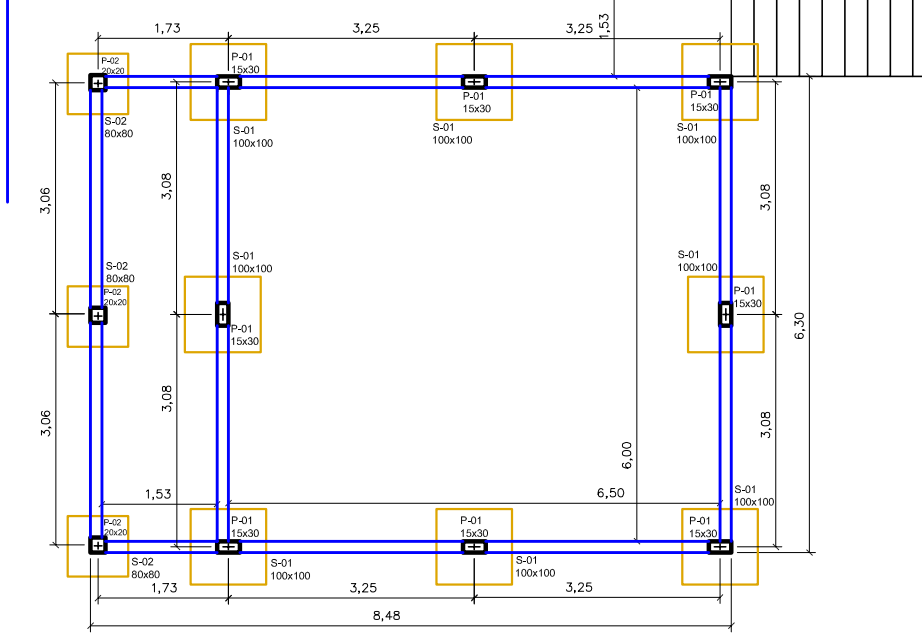
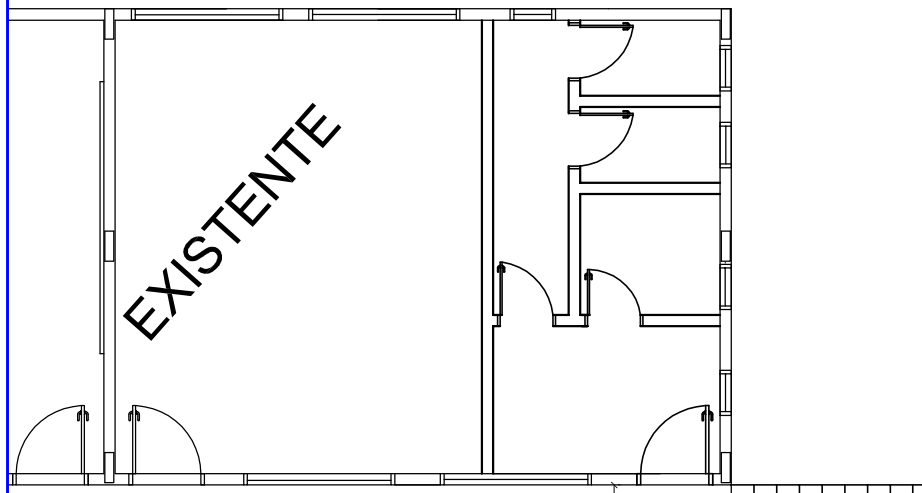


FUNDAÇÕES (ÁREA PEDAGÓGICA)



FUNDAÇÕES (ÁREA ADMINISTRATIVA)

PREFEITURA MUNICIPAL DE VIADUTOS	
AMPLIAÇÃO DA ESCOLA MUNICIPAL DE ENSINO FUNDAMENTAL VIADUTOS	
PLANTA DE FUNDAÇÕES	
LOCAL : RUA BEVILAQUA	ÁREA A CONSTRUIR 206,91+52,51=259,42m ²
PREFEITURA MUNICIPAL DE VIADUTOS PREFEITO CLAITON DOS SANTOS BRUM	ÁREA A READEQUAR 20,80m ²
RESPONSÁVEL TÉCNICO : ENG.º CIVIL CRISTIANO ZORDAN CHIOCHETTA - CREA 120006	DATA JUL/2017
	PRANCHA 02