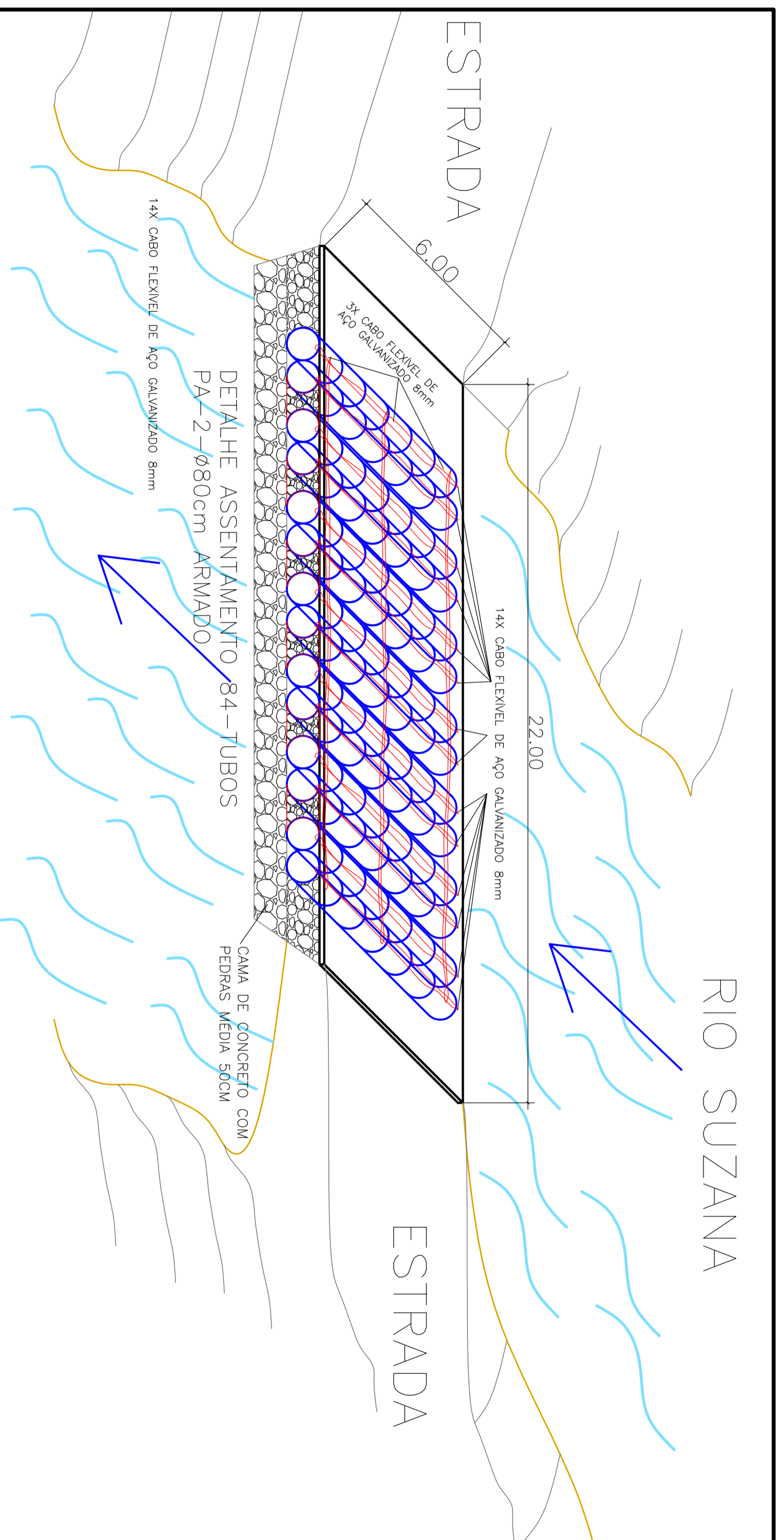


RIO SUZANA

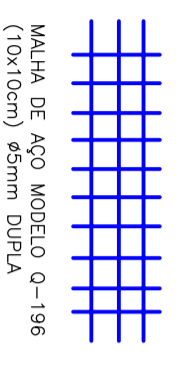
ESTRADA

ESTRADA



DETALHE LAJE - ESPESURA 25cm

DETALHE ASSENTAMENTO 84-TUBOS
PA-2-Ø80cm ARMADO



MALHA DE AÇO MODELO Q-196
(10x10cm) Ø5mm DUPLA

CONCRETO F_{ck} 30MPa
H=25cm

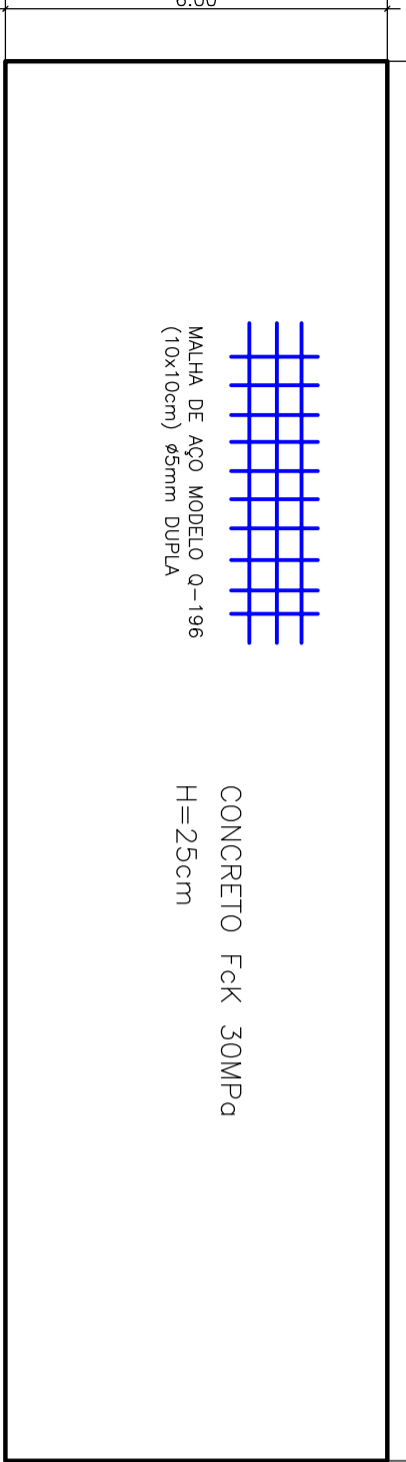
PREFEITURA MUNICIPAL DE VIADUTOS

TRAVESSIA SOBRE O RIO SUZANA EM CONCRETO ARMADO APOIADO SOBRE TUBOS DE CONCRETO ARMADO P.A-2 DE 80cm

LOCAL: **LINHA NOVA UNIÃO - RIO SUZANA - VIADUTOS - RS**

PROPRIETÁRIO : PREFEITURA MUNICIPAL DE VIADUTOS
PREFEITO MUNICIPAL CLAITON DOS SANTOS BRUM

RESPONSÁVEL TÉCNICO :	PRANCHAS
ENGR. CIVIL CRISTIANO ZORDAN CHIOCHETTA - CREA 120006	01
	DATA
	ABR/2023



S/ESC