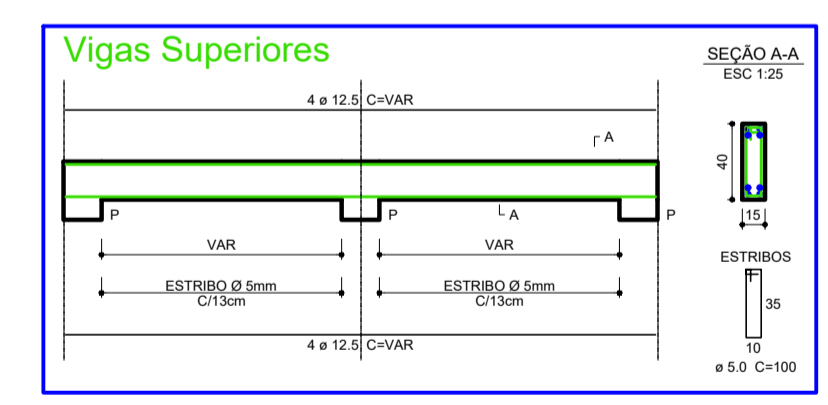


ESTRUTURAL – LAJE DE COBERTURA



<b>PREFEITURA MUNICIPAL DE VIADUTOS</b>	
AMPLIAÇÃO DA ESCOLA MUNICIPAL DE ENSINO FUNDAMENTAL VIADUTOS	
<b>PLANTA LAJE DE COBERTURA</b>	
LOCAL: RUA BEVILAQUA	A=200,21m <sup>2</sup>
PREFEITURA MUNICIPAL DE VIADUTOS PREFEITO CLAITON DOS SANTOS BRUM	DATA MAI/2020
RESPONSÁVEL TÉCNICO: ENR. CIVIL CRISTIANO ZORDAN CHIOCHETTA - CREA 120006	PRANCHA 02