

LAUDO TÉCNICO

REFERÊNCIA: Avaliação da condição de conjunto diferencial.

DESCRIÇÃO DO EQUIPAMENTO: FORD CARGO 2422 ano 2008, placas IPJ-9810, pertencente à **PREFEITURA MUNICIPAL DE VIADUTOS**.

- 1- Carcaça caixa satélite: A carcaça da caixa satélite apresenta excessivo desgaste conforme indicado por pontos na Figura 1, componente não é passível de reparo e precisa ser substituído.

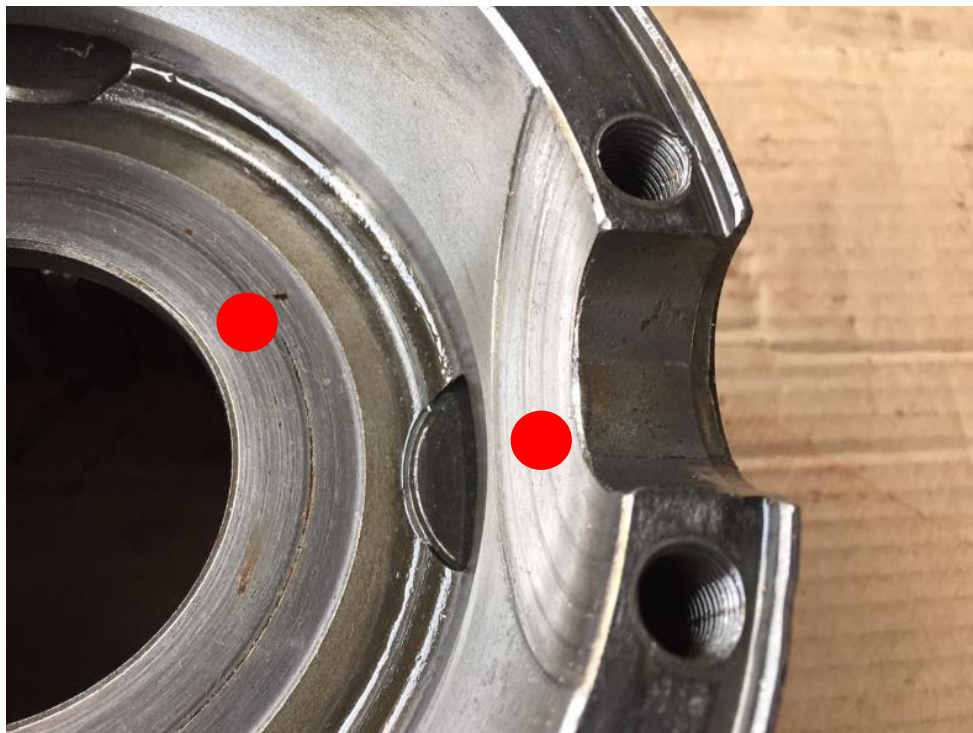


Figura 1 - Degaste da carcaça

2- Cruzeta da caixa satélite:

A cruzeta da caixa satélite apresenta excessivo desgaste nos locais de montagem das planetárias. Componente precisa ser substituído.



Figura 2 - Cruzeta

CONCLUSÃO: Os itens citados acima apresentam avarias e precisam ser substituídos para garantir o correto funcionamento do sistema. Por se tratar de um conjunto com diversos ajustes, orienta-se trocar a caixa satélite completa.

Luis Henrique Alberti

CREA RS216365

Viadutos, junho de 2018.